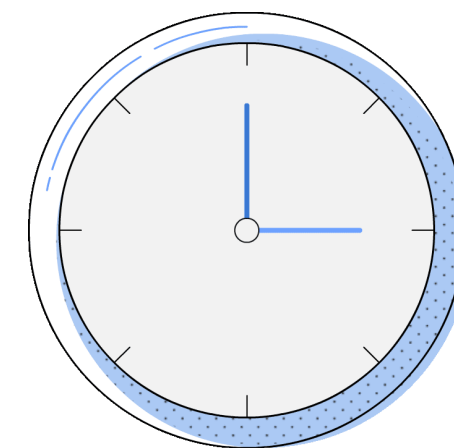


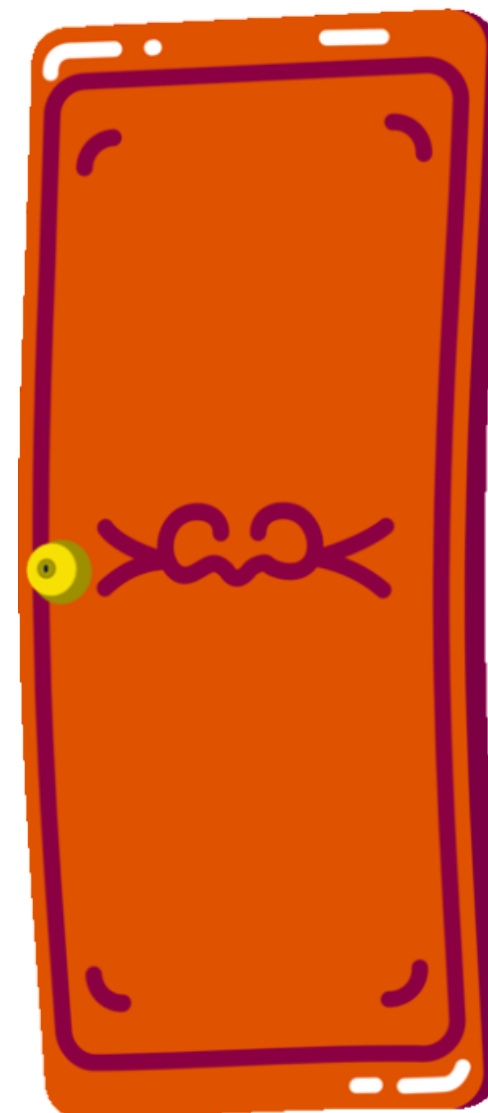
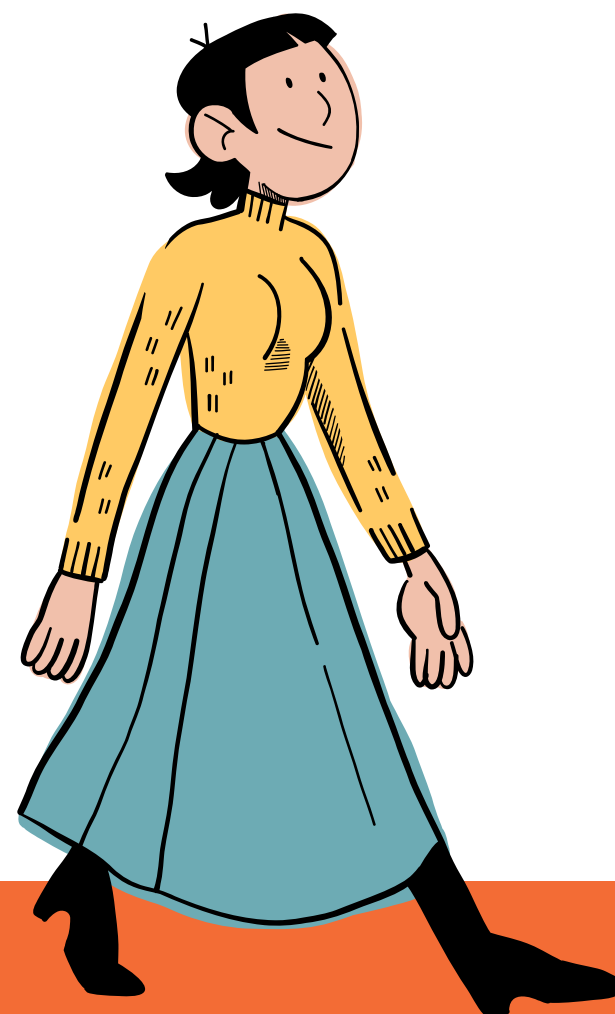
Todo lo que debes saber sobre

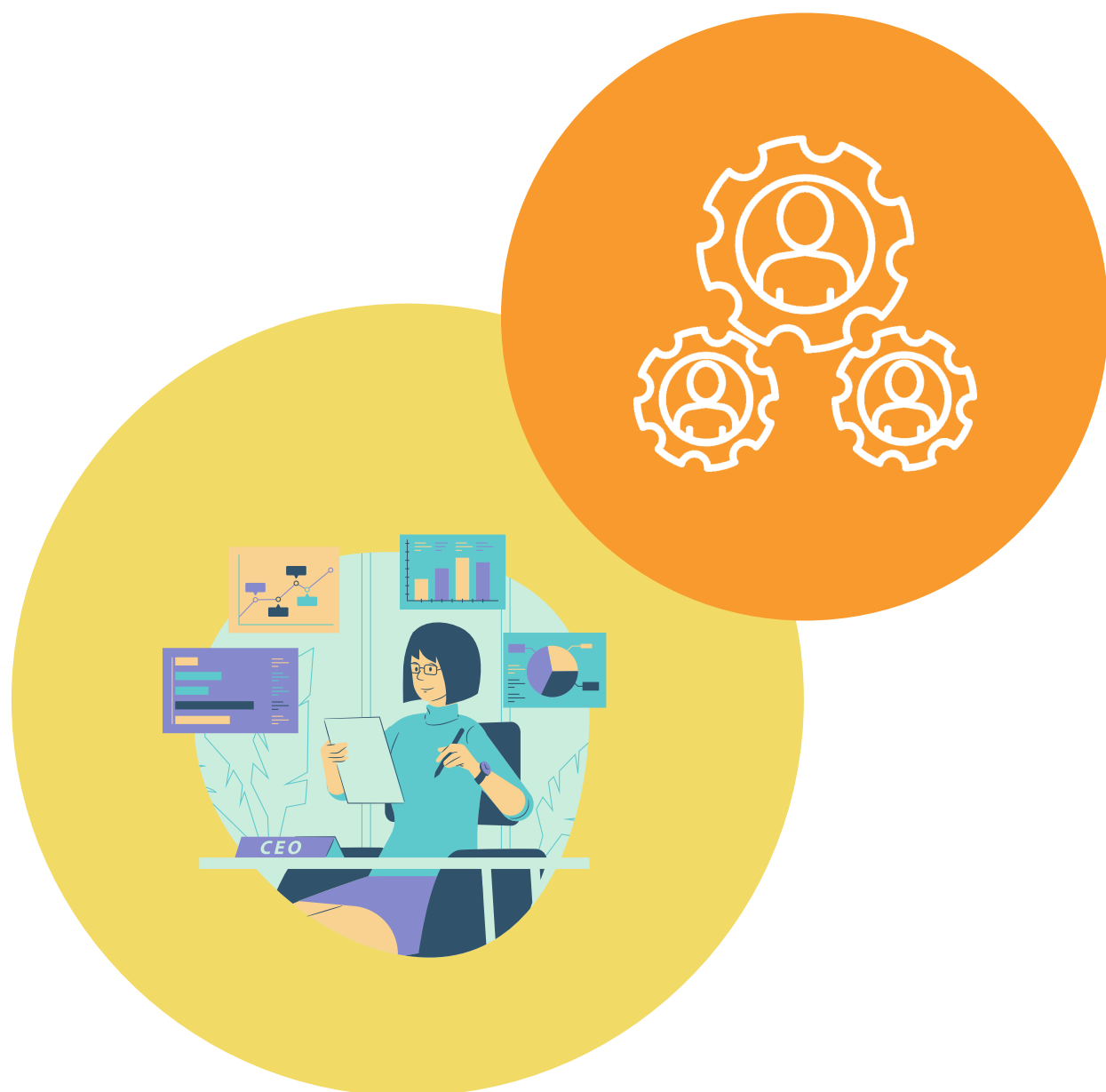
# El Consejo Escolar





Entiende qué es,  
qué puede hacer  
y cómo puedes  
participar





# ¿Qué es el Consejo Escolar de tu centro?

Es un grupo de participación que hace **propuestas, asesoran y deciden** sobre la gestión de tu centro educativo





# ¿Quiénes forman el Consejo Escolar?



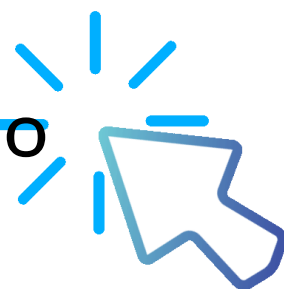
Director/a, Jefe/a de Estudios y Secretario/a



Representantes del profesorado



Representantes del alumnado



Representantes de las familias



Representante del Ayuntamiento



Representante del personal de administración y servicios



\*Las especificaciones dependerán del tipo de centro  
y del número de unidades



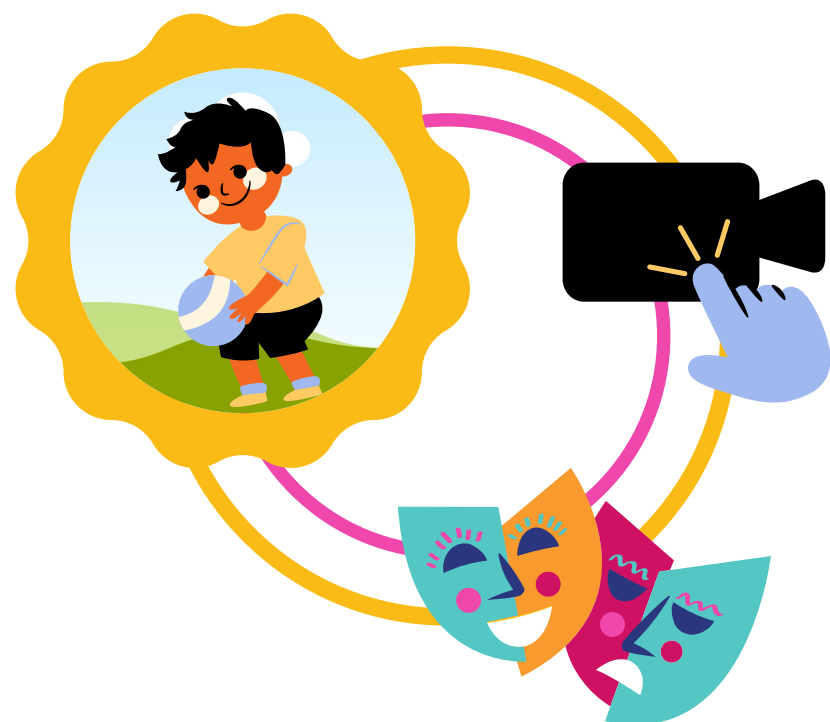
# Si formas parte del Consejo Escolar

## ¿QUÉ PUEDES HACER?





# TÚ puedes ...



## Actividades

**Proponer, decidir y colaborar** en la realización de actividades dentro y fuera del centro:

- visitas a exposiciones
- parques
- eventos deportivos
- eventos culturales
- ...





# TÚ puedes ...



## Celebración

**Proponer, decidir y participar** en la realización de actividades relacionadas con días señalados:

- Día de la Paz
- Día del Medioambiente
- Día de la Mujer
- Día de la Poesía
- ...





# TÚ puedes ...



## Instalaciones

**Proponer** mejoras en las instalaciones del centro:

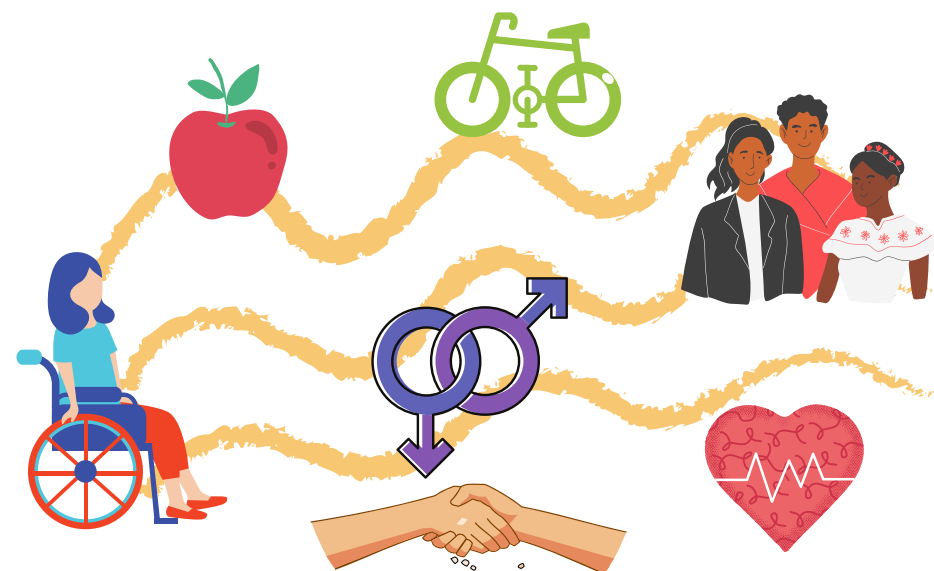
- el aula de clase
- el salón de actos
- el aula de informática
- el patio
- el comedor
- el huerto escolar







# TÚ puedes ...



## Proyectos

**Proponer** medidas que favorezcan:

- estilos de vida saludable
- convivencia
- igualdad
- no discriminación
- prevención del acoso escolar
- prevención de la violencia de género





# Elige



**cómo** quieres que sea tu centro



# Decide

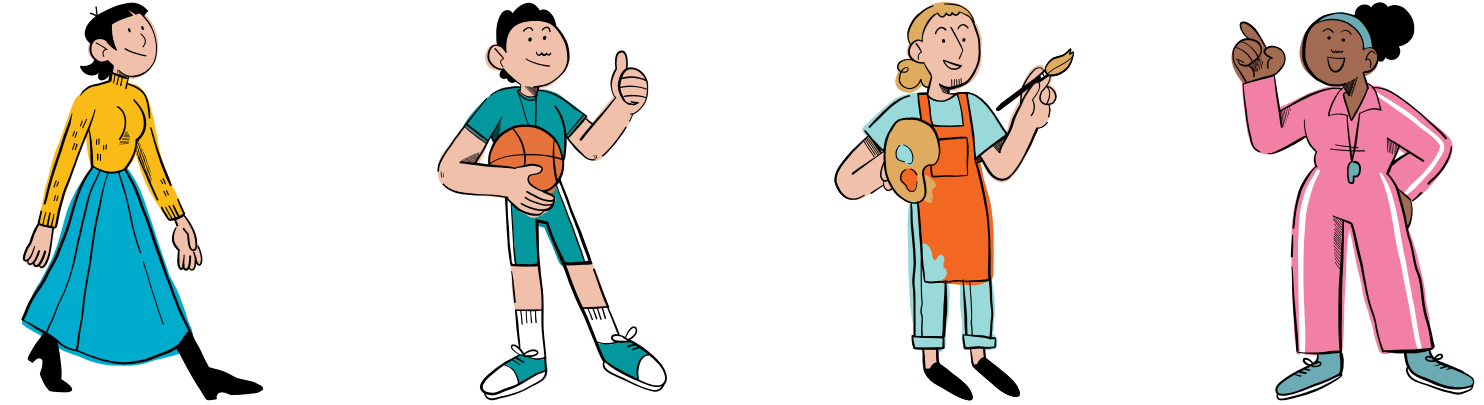


**qué** proyectos quieres impulsar



# ¿Quiénes te pueden elegir?

Los alumnos y alumnas de tu centro

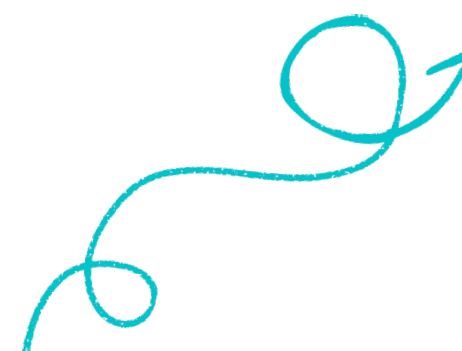




# ¿Cuándo te eligen?



**A principio de curso, cada dos años**



# ¿Cómo te eligen?



Mediante votación  
entre los candidatos y  
candidatas  
presentados





# Si eres delegado o delegada de tu clase ...

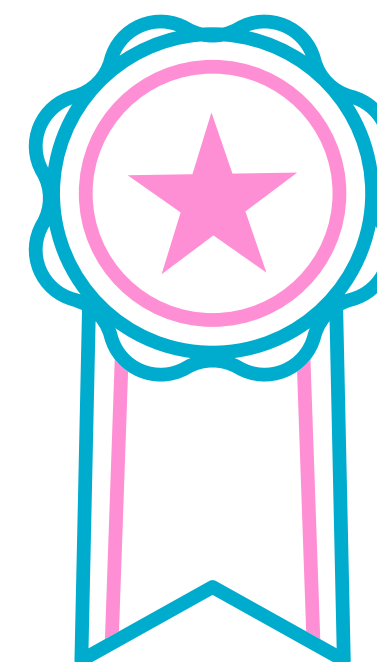
Puedes presentar tu candidatura para **representar** a todos **los delegados y delegadas** del centro en el Consejo Escolar



# Representa a tus compañeros y compañeras



# Presenta tu candidatura





# Tu papel es muy importante

# ¡Anímate y participa!

